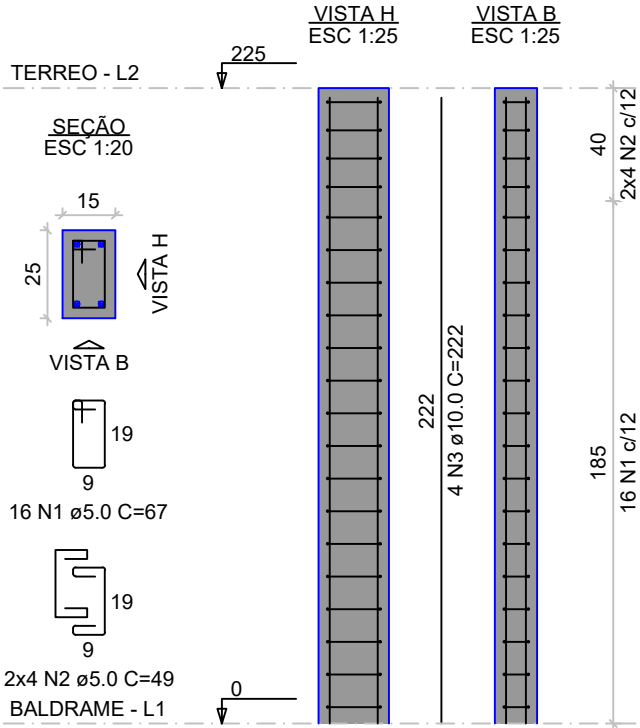


P1=P2=P3=P4=P5=P6



RELAÇÃO DO AÇO

6xP1

AÇO	N	DIAM (mm)	QUANT	C.UNIT (cm)	C.TOTAL (cm)
CA60	1	5.0	96	67	6432
	2	5.0	48	49	2352
CA50	3	10.0	24	222	5328

RESUMO DO AÇO

AÇO	DIAM (mm)	C.TOTAL (m)	PESO + 10% (kg)
CA50	10.0	53.3	36.1
CA60	5.0	87.8	14.9
PESO TOTAL (kg)			
CA50	36.1		
CA60	14.9		

Volume de concreto (C-25) = 0.51 m³
Área de forma = 10.80 m²



PREFEITURA MUNICIPAL DE BANDEIRANTES
SECRETARIA MUNICIPAL DE OBRAS E SERVIÇOS URBANOS

PROJETO ESTRUTURAL AMPLIAÇÃO
PSF INVERNADA

OBRA: AMPLIAÇÃO PSF INVERNADA
PROP.: Prefeitura Municipal de Bandeirantes
ÁREAS: -Área total = 101,58m²

ARQUIVO :
PSF_INV_PIL_TR_LX

ESCALA:
INDICADA

DESENHISTA :
Guilherme Aoyama

FORMATO:
DWG

REFERÊNCIA :
PROJETO ESTRUTURAL
AMPLIAÇÃO PSF INVERNADA -
LIXEIRA - DETALHAMENTO
PILARES

ENDEREÇO: Avenida João da Silva Cravo, 1151 - Bairro Invernada,
Bandeirantes - PR, 86360-000
MARÇO / 2024

Taxa de Ocupação:

Coefficiente de Aproveitamento:

Taxa de Permeabilidade:

RESPONSÁVEL TÉCNICO

PROPRIETÁRIO

FOLHA :

07/09